

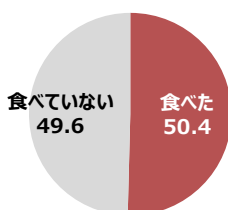


2021年の節分は例年より1日早い2月2日でした。コロナ感染防止のため、節分のイベントは減りました。

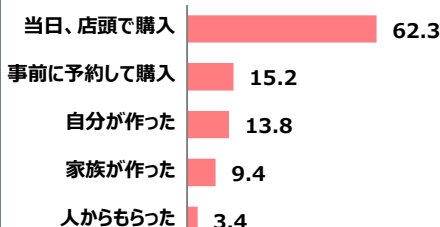
恵方巻きは、「厄除けのために食べた」という人、「静かで気づかず食べなかった」という人など様々だったようです。

- POINT**
1. 恵方巻きを食べた人は約半数で「当日、店頭で購入」。購入場所の7割は「スーパー」。
  2. 恵方巻きを選ぶポイントで最も高いものは「好きな具が入っている」こと。
  3. 恵方巻きに入っているイメージの具材は「玉子焼き」「きゅうり」「かんぴょう」「しいたけ」。

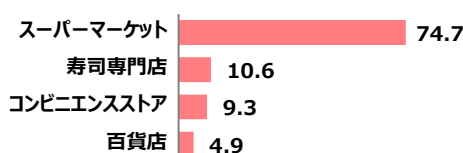
Q. 今年の節分に恵方巻きを食べましたか。(N=1,226)



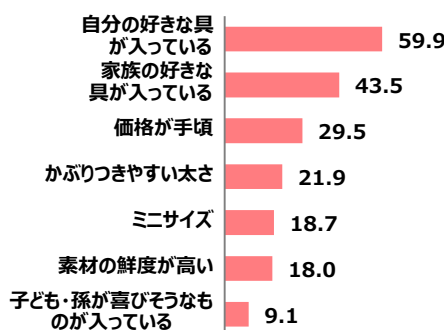
Q. 恵方巻きはどのように準備しましたか。(食べた人 N=618)



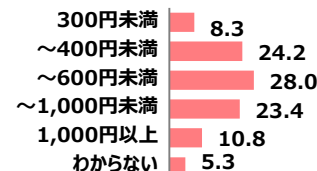
Q. 恵方巻はどこで買いましたか。(購入した人 N=471)



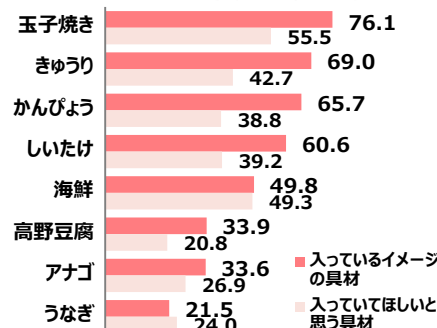
Q. 購入した恵方巻きを選んだポイントは何ですか。(購入した人 N=471)



Q. 購入した恵方巻きは1本あたりいくらでしたか。(購入した人 N=471)



Q. 恵方巻きの具材についてどのようなイメージがありますか。(N=1,226)



Q. 今年の節分のイベントや節分に関する商品などで、面白いと思ったものや印象的なものがあれば教えてください。【自由回答から】

恵方巻きをいつもは食べないが疫病退散の意味もあるから今年は食べました。

30代女性

ローソンと鬼滅の刃のロボの恵方巻きを予約して家族で楽しんで食べました。

40代女性

コロナが気になるので、豆のかわりにワインコルクで豆まきをしました。

30代男性

<調査項目>

- Q 今年の節分に恵方巻きを食べましたか。
- Q 恵方巻きはどのようにして手に入れましたか。
- Q 恵方巻はどこで買いましたか。

- Q 購入した恵方巻きはどのようなポイントで選びましたか。
- Q 恵方巻き1本あたりの価格帯を教えてください。
- Q 恵方巻きに「入っているイメージの具材」と「あなたが入っていてほしいと思う具材」をそれぞれ教えてください。

調査対象	弊社管理オピネット会員 オピネット : <a href="http://opi-net.com">http://opi-net.com</a>
調査期間	2021年2月10日～2月16日
調査方法	インターネット調査
有効回答数	1,226人

Information

【会社概要】

- 商号 株式会社マーケティング・コミュニケーションズ
- 創業 1958年 (日本マーケティング研究所グループ 略称 JMR)
- 創立 1973年
- ホームページ 会社案内 <https://www.mcto.co.jp/>
- 個人情報の取り扱いについて  
株式会社マーケティング・コミュニケーションズはプライバシーマークを取得しています。



禁無断掲載 (情報の掲載・引用は下記にお問い合わせください)  
【レポートのお問い合わせ】

編集・発行 : 株式会社マーケティング・コミュニケーションズ  
〒102-0094  
東京都千代田区紀尾井町3-23  
文藝春秋新館  
TEL:03-3222-4250 FAX:03-3222-4258

お問い合わせ先 <https://www.mcto.co.jp/contact>